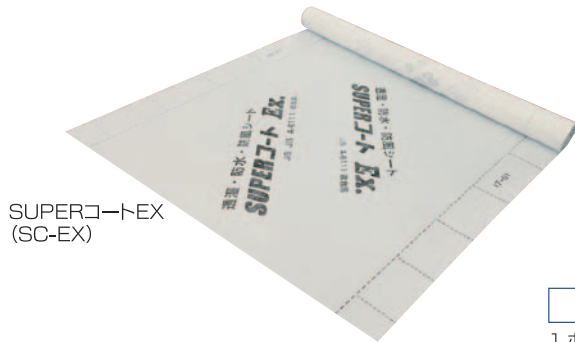
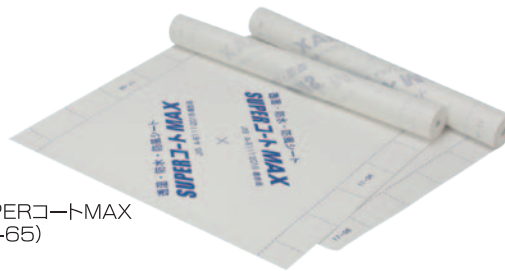


透湿・防水シート

「SUPERCコートEX/MAX」

不織布を全面にラミネート加工、風によるバタツキ音を抑えたシートです NYG協会推奨品 JIS A 6111 B:2004適合品

SUPERCコートEX
(SC-EX)SUPERCコートMAX
(SC-65)

用途・特徴

1. ポリエステル長繊維不織布とポリエチレン多孔質フィルムのラミネート品で、安定した防水性と透湿性が保たれます。
2. 不織布を基材に使用している為、タッカー針の引っ掛かりが強く、安定した強度が保てます。
3. 不織布が全面にラミネートされている為、収縮性に優れ、高い耐久性が保持出来ます。

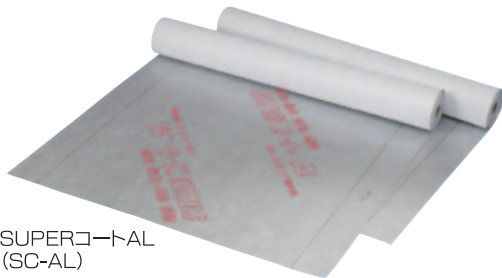
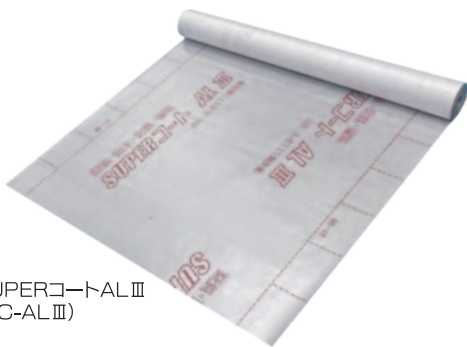
品番	厚み(mm)	幅(mm)	長さ(m)	入数
SC-EX	0.22	1000	50	2巻/ケース
SC-65	0.16	1000	50	2巻/ケース

材質:PE+PET

遮熱・透湿・防水シート

「SUPERCコートAL/ALⅡ/ALⅢ」

外壁から室内へ伝わる熱エネルギーを遮断し、効果的に反射します

SUPERCコートAL
(SC-AL)SUPERCコートALⅡ
(SC-ALⅡ)SUPERCコートALⅢ
(SC-ALⅢ)

用途・特徴

1. 空気を通す特殊フィルムを使用している為、壁体内の湿気を外に逃がし結露を防ぎ、住宅寿命をアップさせます。
2. 外部からの水や風の侵入を防ぎます。基材にポリエステル不織布を使用している為、風によるバタツキ音を抑制し快適な住空間を実現します。
3. ALはアルミ箔、ALⅡ・ALⅢはアルミニウムコートを採用しています。

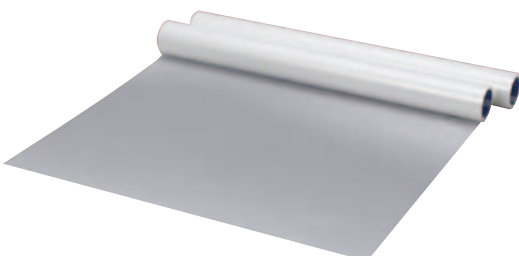
品番	厚み(mm)	幅(mm)	長さ(m)	入数	遮熱タイプ
SC-AL	0.35	1000	25	2巻/ケース	アルミ箔
SC-ALⅡ	0.22	1000	50	2巻/ケース	アルミニウムコート
SC-ALⅢ	0.16	1000	50	2巻/ケース	アルミニウムコート

材質:アルミ+PE+PET

床合板養生シート

「粘着養生シートDX」

半透明でスムーズ施工、繰り出しが軽く施工性UP!!



用途・特徴

1. 特殊塗布方法で繰り出しが非常に軽く、正巻・逆巻も選べ簡単に施工出来ます。
2. 半透明シートで墨出し線がはっきりと見え、施工性に優れています。
3. 表面のエンボス加工によりスリッパにくく、安全に作業が出来ます。

粘着養生シートDX

品番	巻方向	幅(mm)	長さ(m)	入数
NY-30S	正巻	1000	30	4巻
NY-30SG	逆巻	1000	30	4巻

材質:PE