

板厚 <b>0.6mm</b>	接合部倍率 (N値) <b>3.1</b> (両面使い・屋外側面材上)	接合部倍率 (N値) <b>4.5</b> (並列・両面2枚使い)	接合部倍率 (N値) <b>7.6</b> (両面4枚使い)
--------------------	--	--	---

# クリ10プレート (数枚使い)

## K10PL

6

## 両面・並列対応!! 片面面材を介しての施工も可能!!



### ハウスプラス確認検査(株)

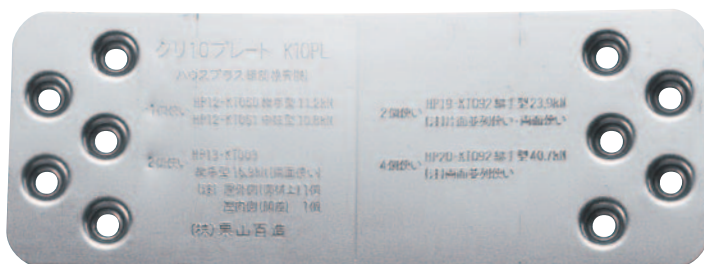
品質性能試験 (HP13-KT003/継手型)  
両面使い(屋外側:面材上/屋内側:胴差)  
短期基準引張耐力: **16.9kN**

### ハウスプラス確認検査(株)

品質性能試験 (HP19-KT092/継手型)  
並列・両面2枚使い  
短期基準引張耐力: **23.9kN**

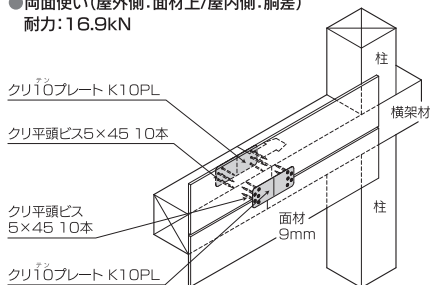
### ハウスプラス確認検査(株)

品質性能試験 (HP20-KT092/継手型)  
両面4枚使い  
短期基準引張耐力: **40.7kN**

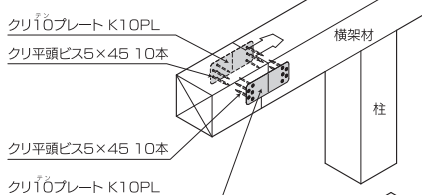


### ■取付図(2枚使い)

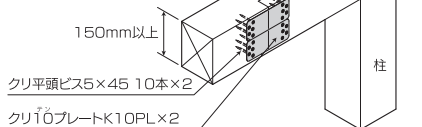
- 両面使い(屋外側:面材上/屋内側:胴差)  
耐力: **16.9kN**



- 両面使い 耐力: **23.9kN**

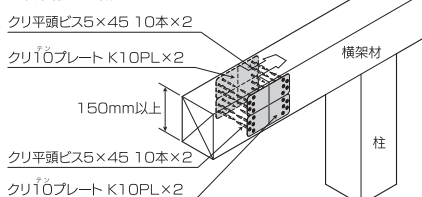


- 並列使い 耐力: **23.9kN**



### ■取付図(4枚使い)

- 両面使い 耐力: **40.7kN**

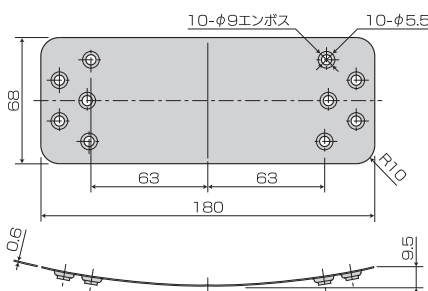


使用接合具/クリ平頭ビス5×45...10本

※取り付けは、必ず専用ビスを使用し決められた本数を打ち込んでください。

- 詳細データはP155~156の仕様図をご覧ください。

### ■寸法図



### 用途・特徴

- 1.クリ10プレートは、胴差相互の両面緊結に使用する金物です。
- 2.従来両面とも胴差に直接金物を止めていましたが、面材を貼ってしまうと金物が付いているか確認が出来ないため、片側のみ面材(9mm)の上から使用出来るようにしました。
- 3.2枚直付け使用で20kN以上の耐力を持ち、並列、両面使いともに使用出来ます。
- 4.4枚直付け使用で40kN以上の耐力を持ち、並列、両面使いともに使用出来ます。
- 5.コーナー部分が【やわらかカーブ】になっていますので、容易かつ安心して取り扱い出来ます。

### 使用方法

- 両面使い(屋外側面材上・屋内側胴差)

- 1.屋外側面材上からクリ10プレートの中心線を接合部のセンターに合わせて専用ビスクリ平頭ビス(5×45)を10本ビス穴に打ち込み、固定してください。
- 2.接合部のセンターに合わせて専用ビスクリ平頭ビス(5×45)を10本ビス穴に打ち込み、固定してください。(取付図参照)

- 2・4枚使い

- 1.用途に応じて並列または両面に必要枚数を、クリ10プレートの中心線を接合部のセンターに合わせて専用ビスクリ平頭ビス(5×45)を10本ビス穴に打ち込み、固定してください。(取付図参照)

※梁成は150mm以上確保してください。

商品名	クリ10プレート K10PL
試験機関	ハウスプラス確認検査(株)/品質性能試験(HP13-KT003・HP19-KT092・HP20-KT092)
材質	引張強さ400N/mm <sup>2</sup> 以上の鋼板
表面処理	JIS H 8610 Ep-Fe/Zn 8/CM2同等以上の防錆処理
付属部品	専用ビス/四角穴付クリ平頭ビス(5×45)・・・10本
入数	50個/ケース(専用ビス:50本入×10袋)

仕口金物(筋かけ)

仕口金物(柱頭・柱脚)

仕口金物(椀材用)

仕口金物(ホールダウン)

仕口金物(羽子板)

補強金物(短さく・火打)

梁受け金物梁・大引き根太

垂木止め金物