

仕口金物(筋かい)

仕口金物(柱頭・柱脚)

仕口金物(枠材用)

仕口金物(ホールダウン)

仕口金物(羽子板)

補強金物(短さく・火打)

梁受け金物(梁・大引き・根太)

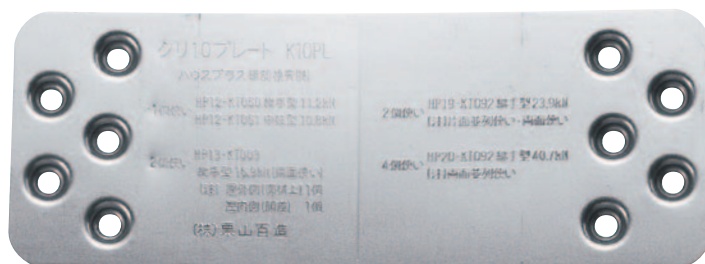
垂木止め金物

1つで2役! 10kN用外付けビス止めプレート

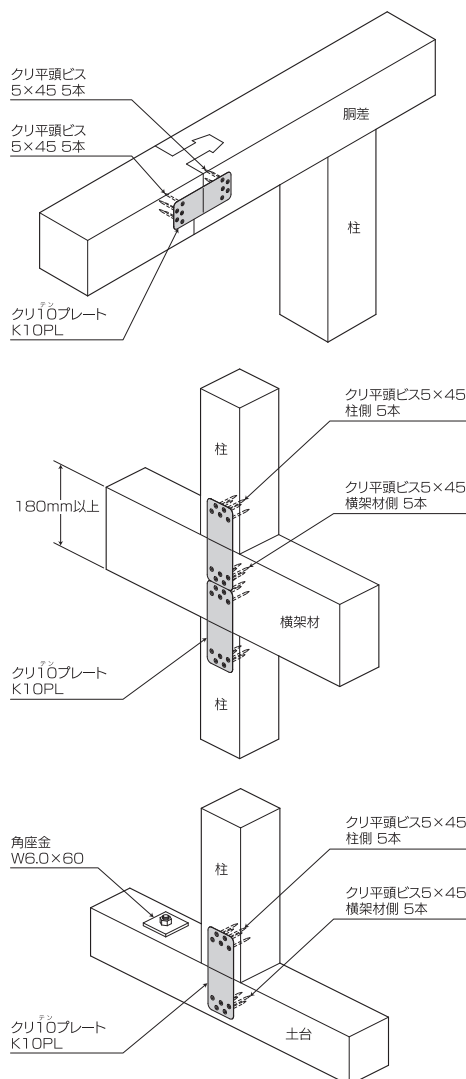
ハウスプラス確認検査(株)

品質性能試験(HP12-KT060/継手型)
短期基準引張耐力: 11.2kN

ハウスプラス確認検査(株)

品質性能試験(HP12-KT061/中柱型)
短期基準引張耐力: 10.8kN

■取付図

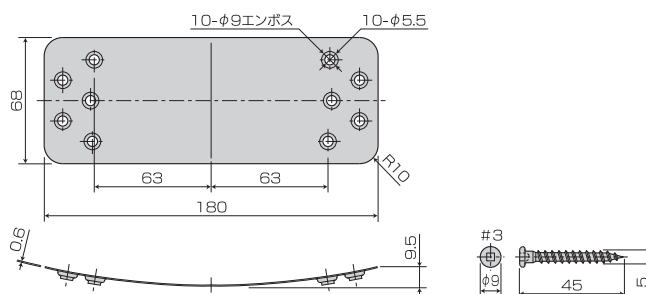


使用接合具/クリ平頭ビス5×45…10本

※取り付けは、必ず専用ビスを使用し決められた本数を打ち込んでください。

●詳細データはP155～156の仕様図をご覧ください。

■寸法図



用途・特徴

- クリ10プレートは、柱と土台又は柱と横架材、銅差相互の繋結に使用する金物です。
- 全長180mmと短く、板厚も0.6mmと薄くしビス穴にはエンボス加工を施しましたので、ビス頭が出っ張らず外壁仕上げや下地材の邪魔になりにくく、取まり良く施工出来ます。
- コーナー部分が【やわらかカーブ】になっていますので、容易かつ安心して取り扱いが出来ます。

使用方法

- クリ10プレートの中心線を接合部のセンターに合わせて専用ビスクリ平頭ビス(5×45)を10本ビス穴に打ち込み、固定してください。(取付図参照)

商品名	クリ10プレート K10PL
試験機関	ハウスプラス確認検査(株) / 品質性能試験(HP12-KT060・HP12-KT061)
材質	引張強さ400N/mm ² 以上の鋼板
表面処理	JIS H 8610 Ep-Fe/Zn 8/CM2同等以上の防錆処理
付属部品	専用ビス/四角穴付クリ平頭ビス(5×45)…10本
入数	50個/ケース(専用ビス:50本入×10袋)