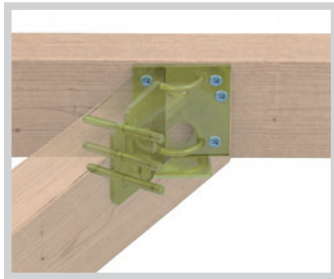
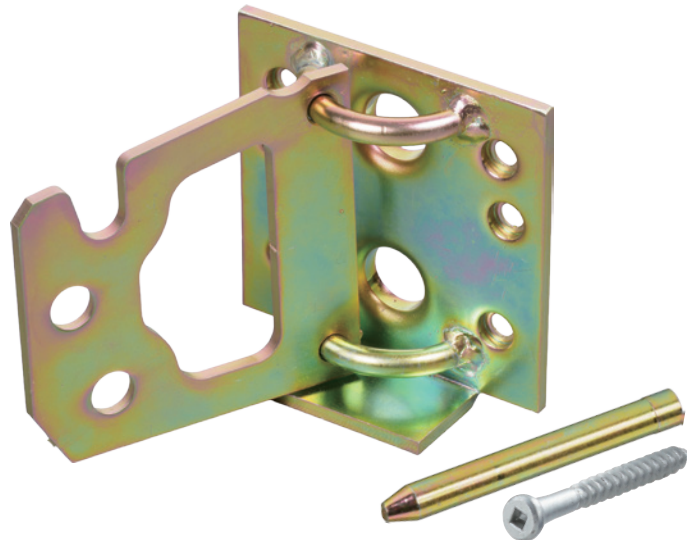


施工角度が自由自在!
水平斜め梁25°~90°に対応可能な梁受け金物!

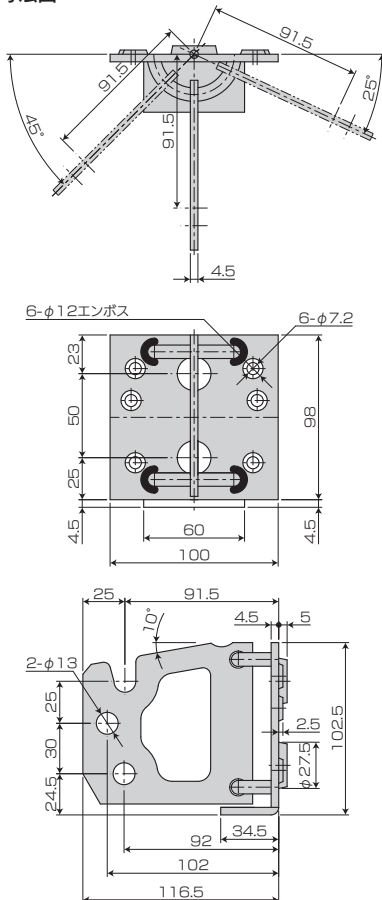


(一財) 建材試験センター 品質性能試験 (23A3801) JZH2590 (ドン付け) 短期基準引張耐力: 16.8kN
(一財) 建材試験センター 品質性能試験 (23A2327) JZH2590 (切り欠き) 短期基準せん断耐力: 9.6kN

(一財) 建材試験センター 品質性能試験 (23A3802) JZH2590 (ドン付け) 短期基準せん断耐力: 9.8kN

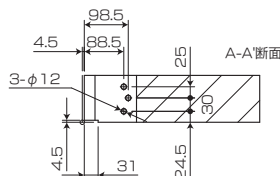
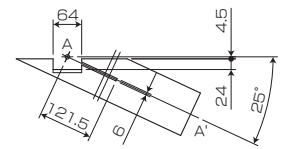
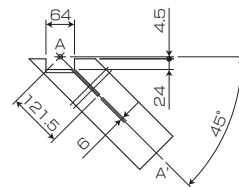
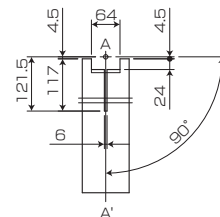


■寸法図

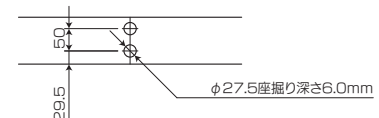


■木材加工寸法

●小梁寸法



●大梁寸法



●使用接合具

	クリスパイラルビス(7×65)	ドリフトピン
角度45以上	6本	FPN-105 3本
45未満	6本	FPN-90 3本

※取り付けは、必ず専用ビスを使用し決められた本数を打ち込んでください。

用途・特徴

1. クリ自在梁受け金物は、柱と斜め梁、梁と斜め梁を接合する金物です。
2. 変形地などで斜め梁が必要になる場合に最適です。
3. 斜め梁の角度は25°~90°に対応しています。
4. ドリフトピンとビスのみで施工可能です。
5. 引張耐力とせん断耐力の評価を受けた金物です。

使用方法

1. 受け梁に金物を所定の位置に合わせ、クリスパイラルビス(7×65)を6本打ち込み固定します。
2. 角度に合わせ、金物のスリット部を微調整し、先行ピンを打ち込みます。
3. 斜め梁を落とし込み、ドリフトピンを打ち込み固定してください。(取付図参照)

商品名	クリ自在梁受け金物 JZH2590
試験機関	(一財) 建材試験センター/品質性能試験(23A3801・23A3802・23A2327)
材質	線材: JIS B 1180 附属書JA: 2014 強度区分4.6を満足する炭素鋼 板部: JIS G 3131 熱間圧延軟鋼板及び鋼帯SPHC
表面処理	クロメートメッキ(JIS H 8610 Ep-Fe/Zn 8/CM2)
付属部品	専用ビス/四角穴付クリスパイラルビス(7×65)…6本(大梁側) 角度45~90 FPN-105(ドリフトピン)…3本(小梁側) 角度45未満 FPN-90(ドリフトピン)…3本(小梁側)
入数	2個/ケース

梁受け金物(梁大引き・根太)

垂木止め金物

基礎金物(アキ・暴風・ギン)鋼製梁・柱

接合金物(ポルト・座金)

化粧金物

2×4用接合金物

断熱材受け金物

工具